



Posizionatori
Il vostro partner in sala operatoria



A Sense of Company

Oltre 90 anni di esperienza rendono SCHMITZ uno dei produttori di attrezzature medicali leader a livello mondiale.

In questa azienda a conduzione familiare i valori derivanti dalla tradizione vengono posti sempre in primo piano. 18 anni di servizio medio presso l'azienda rivelano un alto grado di identificazione dei collaboratori nei valori e nella filosofia aziendali.

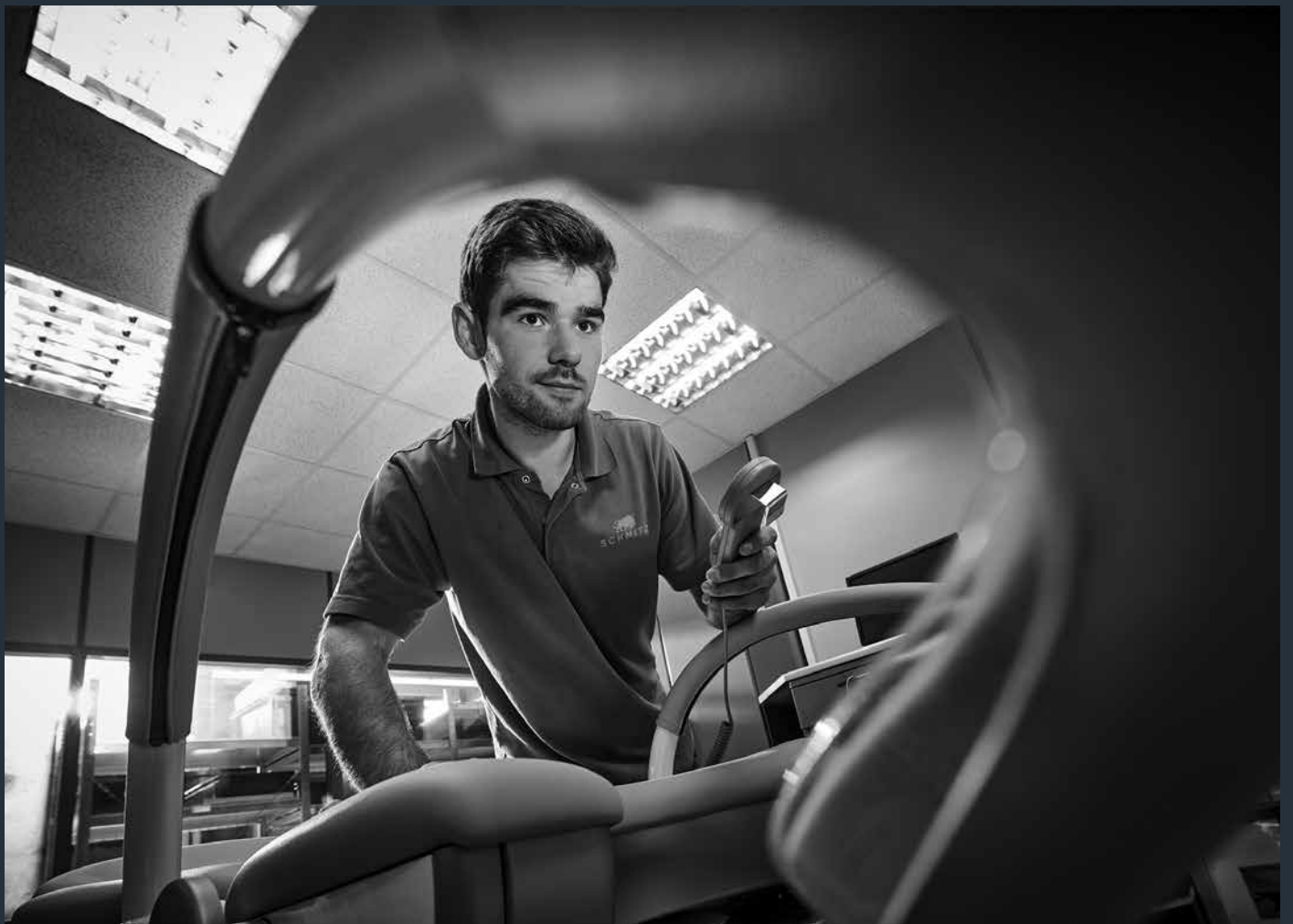
Dal 2012 Friedrich e Matthias Schmitz, rappresentanti della quarta generazione, sono alla guida dell'impresa.

Ci riconosciamo nei valori del nostro Paese, la Germania, e siamo profondamente radicati nella nostra regione di origine. Qui si svolgono tutte le attività di progettazione e produzione.

Lavoriamo con fornitori provenienti per il 90% dalla Germania e per il 60% dalla nostra regione.

Made in Germany





A Sense of Care

Offriamo dei servizi competenti con l'obiettivo di raggiungere la massima soddisfazione della clientela. Dalla consulenza alla progettazione all'allestimento finale.

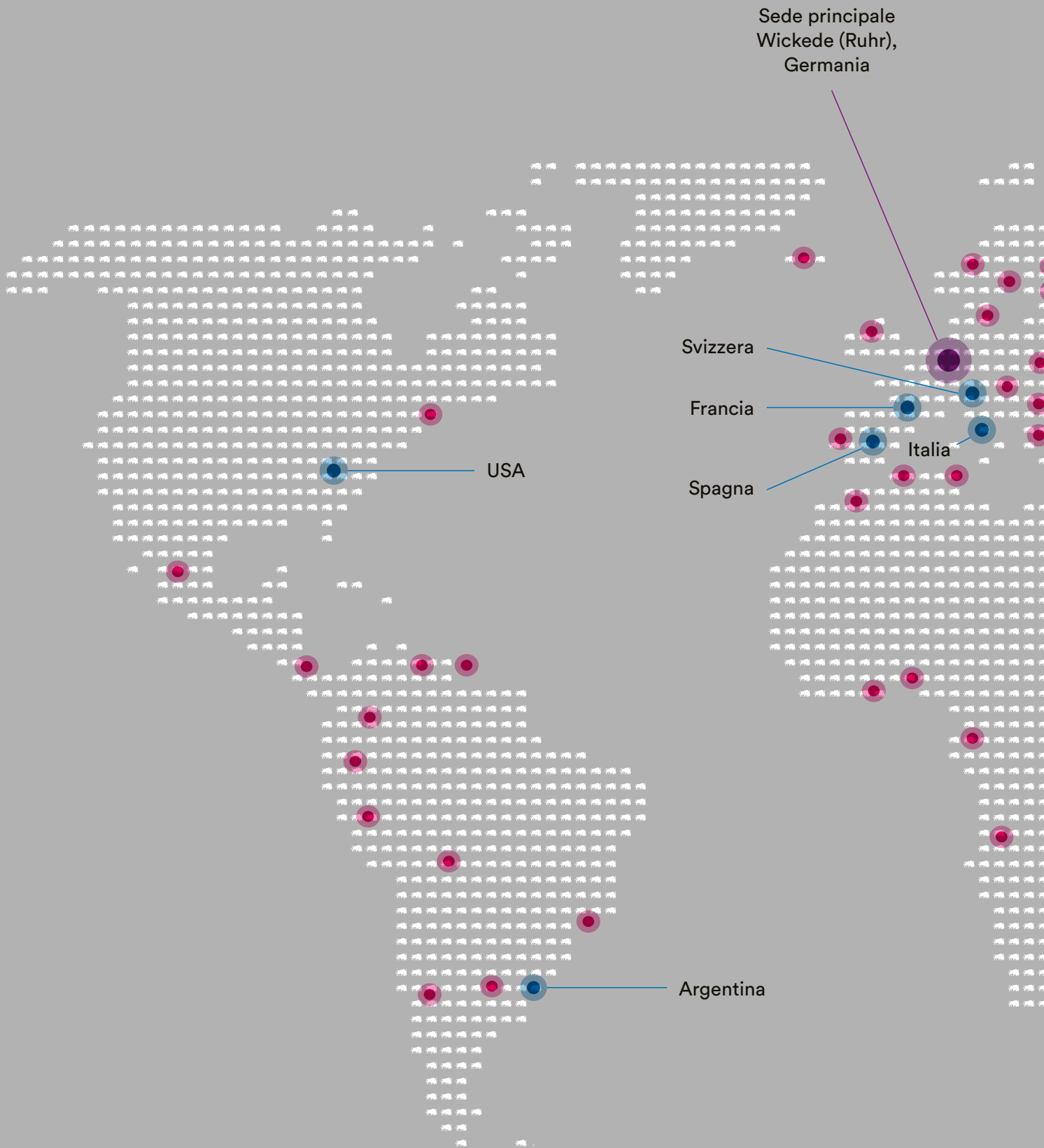
Massima convenienza grazie alla durevolezza dei nostri prodotti.

Con un concetto di servizio intelligente e un'assistenza completa, specialmente in fase post-vendita. SCHMITZ si pone sin dall'inizio come partner affidabile al fianco dei suoi clienti.

Assistenza tecnica clienti

tel. +49 (0)2377 84 549

service@schmitz-medical.com



Sede principale
Wickede (Ruhr),
Germania

Svizzera

Francia

Italia

Spagna

USA

Argentina

● Oltre 80 partner commerciali in tutto il mondo

● Uffici vendite

SCHMITZ – rappresentanze all'esterno





DIAMOND® e OPX mobilis® Posizionatori

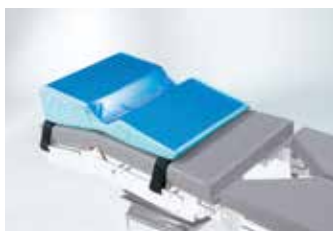
Un perfetto posizionamento del paziente durante gli interventi chirurgici consente di garantire il miglior accesso possibile alle zone da operare.

La sicurezza è un prerequisito essenziale per il successo, poiché riduce i rischi per il paziente.



Posizionatori C^{IMD}

Modello n. Descrizione



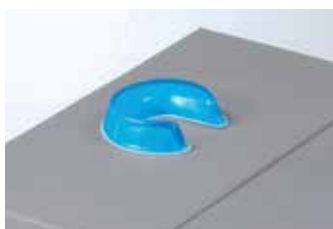
101.0327.0 KGEL Lateral positioner 700 x 500 x 170*
per un posizionamento sicuro in posizione laterale, per il completo scarico dell'articolazione delle spalle e a protezione dei nervi, da utilizzare in interventi all'anca, alla spalla o ai reni
700 x 500 x 170 mm (largh. x prof. x alt.)



101.0328.0 Heel rest - pair 180 x 100 x 70*
a sostegno della zona del tallone di achille e per completo scarico talloni durante gli interventi di lunga durata. 180 x 100 x 70 mm (largh. x prof. x alt.)



101.0329.0 Horseshoe head pad ADULT 200 x 70 x 50*
aperto, per adulti, per stabilità e protezione della testa del paziente durante gli interventi in posizione laterale. Ø 200 x 50 mm.



101.0331.0 Horseshoe head pad PEDIATRIC 140 x 70 x 30*
aperto, pediatrico, per stabilità e protezione della testa del paziente durante gli interventi in posizione laterale. Ø 140 x 30 mm.



101.0332.0 Donut head pad ADULT 200 x 70 x 50*
chiuso, per adulti, per protezione della testa e delle orecchie del paziente durante gli interventi in posizione supina, Ø 200 x 50 mm.

Modello n. Descrizione



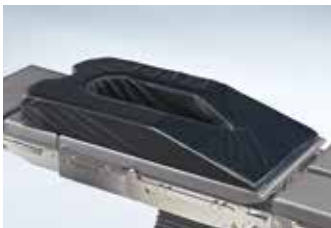
101.0333.0 Donut head pad PEDIATRIC 140 × 70 × 30*
chiuso, pediatrico, per protezione della testa e delle orecchie del paziente durante gli interventi in posizione supina, Ø 140 × 30 mm.



101.0334.0 Ventral position head pad 280 × 240 × 140*
per adulti, in gel di forma anatomica, per posizionamento della testa in posizione prona, aperture su ambo i lati permettono il passaggio dei tubi di respirazione. 280 × 240 × 140 mm (largh. x prof. x alt.)



101.0336.0 Donut head pad NEONATAL 80 × 30 × 20*
chiuso, per bambini, per protezione della testa e delle orecchie del paziente durante gli interventi in posizione supina, Ø 80 × 20 mm.



101.0355.0 Cuscino in gel per posizione prona*
elimina la pressione sull'addome e facilita la ventilazione e la circolazione durante interventi in posizione prona, 1.115 × 520 × 140 mm.

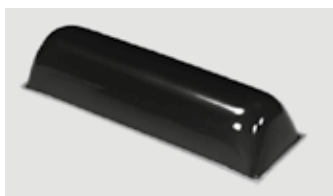
Posizionatori C€^{MD}

Modello n. Descrizione



101.0353.0 Operating table overlay 1200 × 500 × 13*
1.200 × 500 × 13 mm.

101.0354.0 Operating table overlay 1800 × 500 × 13*
(senza fig.) 1.800 × 500 × 13 mm.



101.0339.0 Chest roll 500 × 150 × 100*
per adulti, dimensioni: 500 × 150 × 100 mm.



101.0346.0 Patient positioners - SMALL 330 × 70 × 50*
330 × 70 × 50 mm.

101.0347.0 Patient positioners - MEDIUM 250 × 120 × 50*
250 × 120 × 50 mm.

101.0348.0 Patient positioners - LARGE 330 × 120 × 60*
330 × 120 × 60 mm.



Modello n. Descrizione

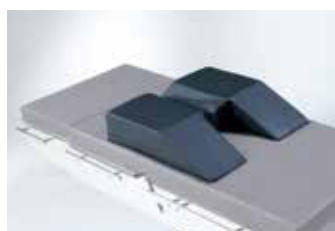
101.0343.0 Protezione braccio in gel*
in combinazione con protezione braccio 101.0153.0,
157 × 128 × 15 mm.



101.0344.0 Sacrum support 440 × 420 × 30*
fornisce sostegno in posizione supino o litotomia,
per adulti, 440 × 420 × 30 mm.



101.0211.0 Cuscino imbottito
semicircolare, imbottitura in espanso integrale
antistatica, 240 × 120 × 475 mm (largh. x alt. x lungh.).



101.0208.0 Cuscino del plesso*
in caso di posizionamento del paziente in posizione
supina, previene la paralisi del plesso e stabilizza
la posizione del capo.
440 × 500 × 100 mm (largh. x prof. x alt.).

Posizionatori C€^{MD}

Modello n. Descrizione



101.0352.0 Tunnel Pad with Kgel protection 640 × 460 × 200*
per il posizionamento laterale del paziente,
per adulti, 640 × 460 × 200 mm.



101.0341.0 CONTOURED ARMBORD PAD 500 × 150 × 40*
a profilo sagomato, per adulti, 500 × 150 × 40 mm.

101.0342.0 CONTOURED ARMBORD PAD 400 × 150 × 40*
(senza fig.) a profilo sagomato, pediatrica, 400 × 150 × 40 mm.

101.0337.0 Dorsal head pad 290 × 285 × 70*
(senza fig.) con paziente in posizione supina, adulti, la forma
anatomica permette di posizionare il capo del paziente
per la chirurgia oculistica e per altri interventi
in posizione supina, dimensioni: 290 × 285 × 70 mm.

101.0338.0 Cuscino sagomato per la testa*
(senza fig.) come 101.0337.0, pediatrico, per interventi in
posizione supina, dimensioni: 275 × 230 × 65 mm.



Modello n. Descrizione

101.0015.0 Cuscino imbottito*

per operazioni al disco intervertebrale; in due parti per singoli adattamenti alle diverse stature dei pazienti, radiotrasparente, antistatico, dimensioni del cuscino per il petto 500 × 250 × 200 mm, cuscino pelvico 500 × 340 × 200 mm (lung. x largh. x alt.).



Posizionatori C€^{MD}

Modello n. Descrizione

101.0749.0 Materassino a depressione, standard*

(senza fig.) Ideale per tutti gli interventi standard in posizione supina che richiedono un posizionamento stabile del paziente. Assorbimento ottimizzato della pressione grazie all'imbottitura MicroSpace con superficie pressoché informe, tappetino antiscivolo incluso.
2.000 mm x 1.000 mm (Lu x La)



101.0549.0 Materassino a depressione SigmaLap*

Ideale in caso di resezione del sigma in laparoscopia, consente di adagiare il paziente in posizione litotomica con le braccia lungo il corpo e in posizione anti-shock.
Assorbimento ottimizzato della pressione grazie all'imbottitura MicroSpace con superficie pressoché informe, tappetino antiscivolo incluso.
1.250 mm x 750/1.000 mm (Lu x La)



Contatto

SCHMITZ medical GmbH
GmbH & Co. KG
Zum Ostenfeld 29
58739 Wickede (Ruhr)

tel. +49 (0)2377 84 0
fax +49 (0)2377 84 162
zentrale@schmitz-medical.com

Dipartimento esportazioni:
tel. +49 (0)2377 84 0
fax +49 (0)2377 84 135
export@schmitz-medical.com

Servizio tecnico, hotline:
tel. +49 (0)2377 84 549
fax +49 (0)2377 84 210
service@schmitz-medical.com

Per informazioni sulle nostre
filiali in tutto il mondo si prega
di visitare il nostro sito Internet:

www.schmitz-medical.com



Tutti i dispositivi
contrassegnati con il
marchio CE (MD)
soddisfano, in
combinazione con i nostri
accessori, i requisiti del
regolamento sui
dispositivi medici
2017/745/UE (MDR)
e della legge
sull'adattamento dei
dispositivi medici.
Sono dispositivi medici
che rientrano nella classe
di rischio I.



Tutti i dispositivi
contrassegnati con il
semplice marchio CE
soddisfano i requisiti della
direttiva bassa tensione
2014/35/UE e
dell'ordinanza sugli
impianti elettrici.

Per conoscere le esatte
destinazioni d'uso si
consiglia di consultare
anche il manuale di
istruzioni.



* Questo articolo viene commercializzato con il nome del produttore originario.

Le nostre forniture si intendono franco fabbrica. Tutte le forniture sono effettuate attraverso i nostri partner autorizzati o succursali. Salvo modifiche alla produzione e alle dimensioni, sono possibili lievi differenze. Per motivi tecnici possono verificarsi variazioni del colore. Le posizioni del paziente mostrate in questo catalogo sono solo esemplificative e non si pretende la correttezza e/o la completezza degli accessori.

Vi preghiamo di osservare in ogni caso le istruzioni per l'uso.

La vendita degli articoli menzionati in questo catalogo non è autorizzata negli Stati Uniti.

Contributo spese 2,50 Euro.